

ENKELE WEETJES

Heeft u bij het grof huisvuil materialen die nog (her)bruikbaar zijn?

Contacteer dan de Kringwinkel.
Het personeel van de Kringwinkel komt gratis herbruikbare grote voorwerpen ophalen.



de kringwinkel

Meetjesland

Eeklo - Tieltsesteenweg 30/2 - tel 09 377 77 74

Assenede - Brouwershofstraat 2A - tel 09 344 07 36

Maldegem - Vliegplein 54 - tel 050 71 71 94

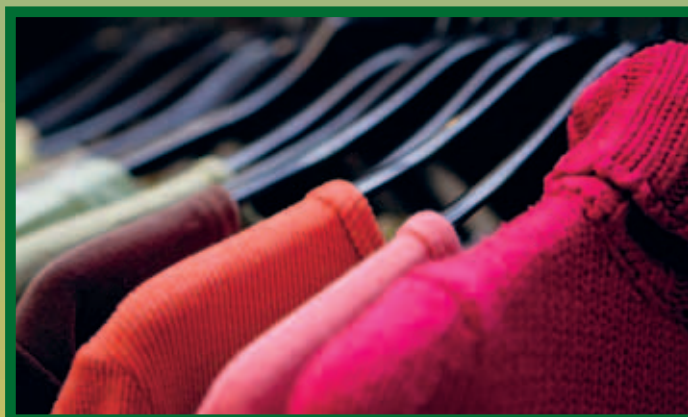
Aalter - Hoefijzer 50 - tel 09 227 03 69

de kringwinkel

Ateljee

Evergem/Belzele - Schoonstraat 135 - tel 09 253 47 85

Deinze - Slachthuisstraat 18 - tel 09 380 37 76



OP HET CONTAINERPARK GELDEN DEZELFDE REGELS!



Wat niet is meegenomen met de grof huisvuilophaling en géén klein restafval is (want dat hoort in de restfractiezak thuis), kunt u naar het containerpark brengen.

Het heeft echter geen zin dit afval in de container 'grof huisvuil' te willen aanbieden op het containerpark.
U moet het dus naar de juiste container brengen.

Door het afval te sorteren helpt u recycleren! Ook dat is een pluspunt voor het milieu.

Contact: Sint-Laureinsesteenweg 29,
9900 Eeklo (exploitatiezetel)
Tel 09 377 82 11
Mail ivm@ivmeeklo.be
www.ivmafvalbeheer.be



I.V.M. o.v.
INTERGEMEENTELIJKE OPDRACHTHOUDENDE
VERENIGING VOOR HUISVUILVERWERKING
I.V.M. MEETJESLAND

Grof Huisvuilkrant

JAARGANG 2, NR 3

ZO HOORT HET NIET!



GROF HUISVUILOPHALING: DE JUISTE SPELREGELS!

In het voorjaar 2007 startte de I.V.M. – na overleg met de gemeentebesturen – met de strikte toepassing van de regels bij het ophalen van grof huisvuil. Hier ging een voorbereiding van meer dan een jaar aan vooraf.

De aanleiding voor de 'strikttere toepassing' is dat er bij het grof huisvuil nog steeds te veel materialen zitten die hergebruikt of gerecycleerd kunnen worden, of die in de gewone restfractiezak thuisshoren.

Grof huisvuil mag geen alibi zijn om om het even wat op de stoep te zetten of om 'huisvuilzakken uit te sparen'. De gemeenschap mag niet opdraaien voor onnodige kosten voor inzameling en verwerking van afvalstoffen die absoluut niet onder de noemer 'grof huisvuil' vallen. Dit is oneerlijk tegenover wie zijn afvalstoffen wél correct aanbiedt.

De I.V.M. en de deelnemende gemeenten hebben beslist om de strikte toepassing van de regels te handhaven. Daarom leggen we u in dit krantje nogmaals de juiste 'spelregels' uit.

We danken u voor de inspanningen om samen met ons de afvalberg te helpen inperken. Als we hierin slagen, is dit een goede zaak voor het milieu.

Arsène
Martens
Voorzitter I.V.M.

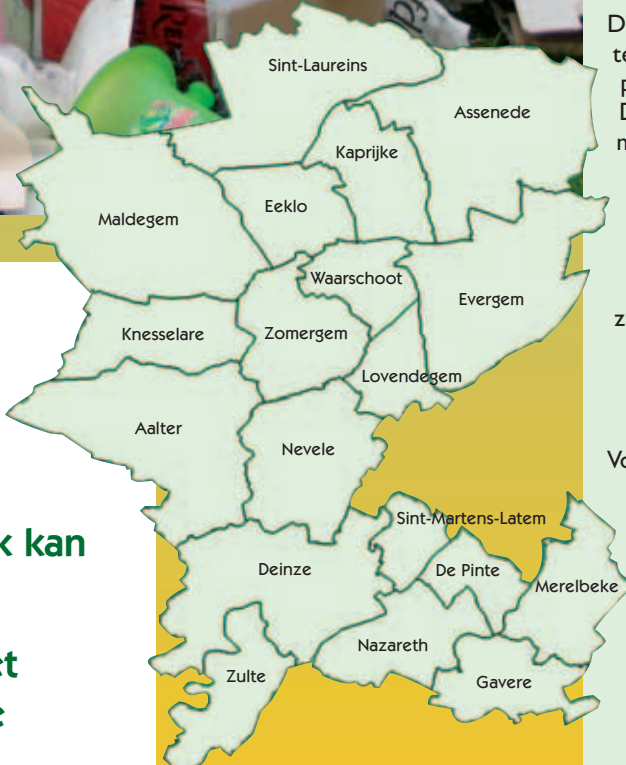


Grof huisvuil =

Alles wat niet in de
gewone restfractiezak kan

én niet gescheiden
ingezameld wordt met
het oog op recyclage

én dat voortkomt
'uit de normale werking'
van een huisgezin.



Wat kan WELblz.2



Wat mag NIETblz.3



Enkele voorbeelden van grof huisvuil

Kapotte meubelen



Een oud tapijt

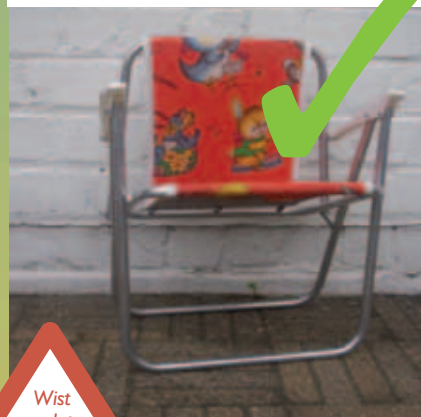


Wist u dat grof huisvuil "verpakken" verboden is?

Een groot stuk speelgoed dat niet in de huisvuilzak kan



Kapotte tuinmeubelen



Wist u dat banden niet meemogen met het grof huisvuil?

Harde plastics die niet selectief worden ingezameld zoals bv. een frigobox, een grote reiskoffer...



Een oude matras



Wist u dat de ophaler direct visueel contact moet hebben met de goederen, zodat hij kan nagaan of het afval voldoet aan de criteria?



Zet het grof huisvuil tijdig buiten. De ophaalrondes starten immers vroeg. U zet daarom het grof huisvuil best de avond voordien buiten.

Oude metalen zijn géén grof huisvuil! Ze worden wél ingezameld op eenzelfde tijdstip als de grof huisvuilinzameling.

De oude metalen moeten daarom apart van het grof huisvuil worden aangeboden.

U PLAATST DUS BEST HET AFVAL IN TWEE GROEPEN BUITEN.

Dit zijn slechts enkele voorbeelden.

In geval van twijfel contacteert u best vooraf de milieudienst van uw gemeente.



Grof huisvuil is niet...

Klein afval in zakken of dozen



Hoort thuis in de restfractiezak = wekelijkse ophaling

(Klein) Gevaarlijk Afval



Chemowagen of containerpark

Afbraakhout timmerhout



Containerpark of gespecialiseerde firma

Steenpuin



Containerpark of gespecialiseerde firma

Afgedankte elektrische en elektronische apparaten



Containerpark of handelszaak bij aanschaf nieuw toestel of kringwinkel

Papier en karton



Duo ophaling of containerpark

Sanitaire toestellen



Containerpark of gespecialiseerde firma

Glas



Containerpark

Dit zijn slechts enkele voorbeelden.

In geval van twijfel contacteert u best vooraf de milieudienst van uw gemeente.